



TRUIM
Trusted Importer

INFORMATION

2019年9月27日 No. 080010-1

AUD-080008-1

audison

ISTINTO
INNOVATIVO

THESIS スピーカー 新商品のご案内

THESIS



THESIS SPEAKERS

THESIS IIスピーカーの開発におけるaudisonのアプローチは真剣で現実を見据えたものであり、見せかけだけの虚飾を排して、最上のマテリアルのみを採用しています。

165mmのウーファーと38mmのドーム・トゥイーターで構成されるこの2ウェイ・キットにはそれぞれに大型のネオジウム・マグネットが採用されており、レスポンスおよびダイナミクスを可能な限り引き上げます。デザインやエンジニアリングに関するパラメータを極限まで押し上げ、各ユニットの開発に24ヵ月を費やした結果、ここにaudisonの努力が明確な形となって結実しました。

THESIS IIは現代のDSPテクノロジーと抜群の相性を持ち、微細な設定のニュアンスをもあますことなく表現することのできるスピーカーです。



TRUIM
Trusted Importer

トライム株式会社 〒812-0857 福岡県福岡市博多区西月隈3-3-66-6 TEL.092-986-1601 FAX.092-986-1603 url:http://www.truim.jp



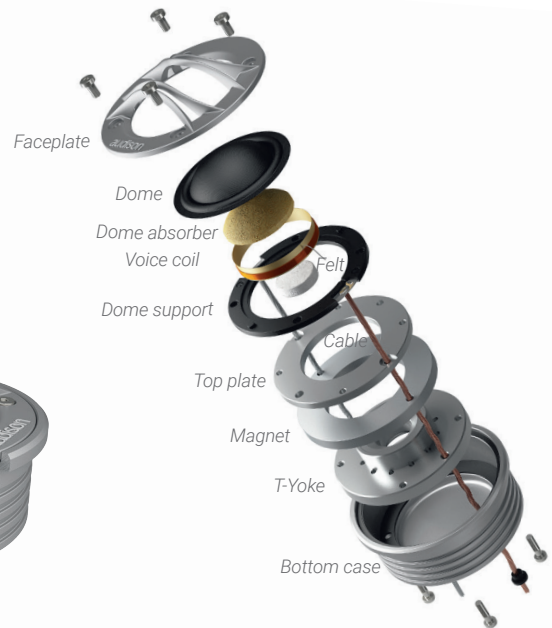
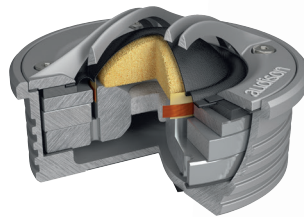
audison

ISTINTO
INNOVATIVO



TH 1.5 II violin 本体価格(税別) ¥125,000/ペア

- スピーカータイプ:TWEETER 38mm(1.5")
 - 再生周波数帯域:800~26kHz
 - 定格入力:200W(peak) @1.8kHz:12dB/Oct.
 - 入力インピーダンス:6Ω
 - 出力音圧レベル:93dB/Spl
 - 取付口径サイズ:66mm
 - 取付奥行サイズ:22.4mm(ボトム・ケース装着時)
- ※グリル付属



TH 6.5 II sax 本体価格(税別) ¥180,000/ペア

- スピーカータイプ:WOOFER 165mm(6.5")
 - 再生周波数帯域:40~4.5kHz
 - 定格入力:150~300W
 - 入力インピーダンス:4Ω
 - 出力音圧レベル:87dB/Spl
 - 取付口径サイズ:143mm
 - 取付奥行サイズ:74.5mm
- ※グリル付属

