

## サウンドリプロダクションはエモーションとテクノロジーが共存する、かつてないほどの魅惑的な世界へ。

他の全ての芸術と同じく、そのピークにおいて感情と技巧というふたつの価値観が互いによく融合したときに最良のかたちが生まれます。このふたつのコンビネーションを念頭におきつつ、私たちのプロジェクトは全て直観と共に生み出されてきたものです。HR100の導入以来、カーオーディオ史に残る数々の製品をつくり出してきたのは、プロジェクトのあらゆるステージにおいて先進のテクノロジーとエモーションを投入してきたからです。完璧なる音楽再生の探求に向けた揺るぎない貢献に関し、世界中の業界エキスパート達がaudisonブランドの動向を注視していることが私たちの誇りであり、さらなる探求へと駆り立ててくれます。



Emidio Vagnoni  
Product & Technical Director

Pietro Pantaleone  
President



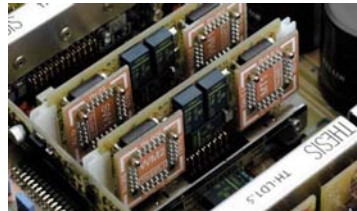
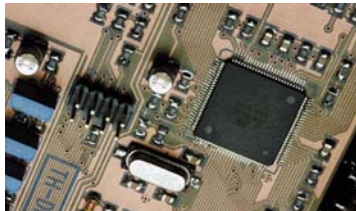
1992年に開発されたHR100は2003年まで生産されました。このアンプがaudisonブランドを世界中で認識させるきっかけとなり、商品サイクルのニュースタンダードをも確立したのです。世界のプレスにその音のクオリティは絶賛され、カーオーディオファンにとってまさに伝説となった銘機です。1995年にTHEESIS(テーゼス)シリーズが誕生し、HVsedici(エイチヴィ セディン)がデビュー、翌年にはHVtrenta(エイチヴィ トレンタ)を発表。ハイパワーでありながらハイクオリティサウンドを実現したモデルでした。長年の技術的ノウハウと最新のパーツで完成したTHEESIS HVventi (テーゼス エイチヴィヴェンティ)は、HR100とTHEESIS(テーゼス)の利点を1つのアンプに封じこめ、世界のリファレンス機として登場しました。

## HV venti



HV venti 本体価格 ¥1,200,000/台

●4Ωステレオ時(High Current)200W x 2ch(High Power)400W x 2ch ●4Ωブリッジ時(High Current)500W x 1ch(High Power)600W x 1ch ●2Ωブリッジ時(High Current)1300W x 1ch ●S/N比:100dB ●周波数特性:4Hz~75kHz ●出力インピーダンス(ステレオ):1~4Ω ●出力インピーダンス(ブリッジ):2~4Ω ●サイズ(幅×奥行×高さ):510×280×85mm



## THE AMPLIFIERS The Project



audisonが求めるそのサウンドに至るまでの道のりには、概念上のクロスロードが存在しました。その岐路において、それぞれ別の歩みを辿ってきた最新のデジタルテクノロジーとトラディショナルな技術が運命的な出会いを果たすことになりました。このふたつはそれぞれ異なる性質の利点を持っていますが、互いに融合し、より高い次元のサウンドクオリティレベルへと到達できる可能性を持っています。このコンセプトのもとに新しいThesisアンプが誕生しました。シグナルアンプリフィケーションに関わる部分の製造には最上級レベルのアナログ技術が投入されていますが、その一方でインプットセクション、およびプロセッシングやモニタリングといった機能には最先端のデジタルテクノロジーの粋が結集しています。



TH uno 本体価格 ¥370,000/台

●4Ω時:(14.4V)850W x 1ch (A Class) ●1Ω時:(14.4V)2300W x 1ch ●S/N比:106dB ●クロスオーバータイプ:3Way ●クロスオーバー周波数:着脱式モジュールキット:スタンダード x 8pcs, カスタムモジュール x 2pcs (1/1バズローパス/ハイパス/32ステプ, 18 ~ 75kHz) ●クロスオーバーローパス:12/24dB ●周波数特性:5Hz~70kHz ●全周波数帯域:0.03% ●ダンピングファクター:50 ●入力感度:0.3~4.8V ●出力インピーダンス:1~4Ω ●供給電圧:11~15V ●サイズ(幅×奥行×高さ):510×259×67mm ●デジタルリモートコントローラ: DRC (¥27,000/別売)



TH due 本体価格 ¥350,000/台

●4Ωステレオ時:(14.4V)300W x 2ch, 80W x 2ch (A Class) ●4Ωブリッジ時:(14.4V)1000W x 1ch ●2Ωブリッジ時:(14.4V)1500W x 1ch ●S/N比:106dB ●クロスオーバータイプ:3Way ●クロスオーバー周波数:着脱式モジュールキット:スタンダード x 8pcs, カスタムモジュール x 2pcs (1/1バズローパス/ハイパス/32ステプ, 18 ~ 75kHz) ●クロスオーバーローパス:12/24dB ●周波数特性:5Hz~70kHz ●全周波数帯域:0.03% ●ダンピングファクター:100 ●入力感度:0.3~4.8V ●出力インピーダンス(ステレオ):1~4Ω ●出力インピーダンス(ブリッジ):2~4Ω ●供給電圧:11~15V ●サイズ(幅×奥行×高さ):510×259×67mm ●デジタルリモートコントローラ: DRC (¥27,000/別売)



TH quattro 本体価格 ¥420,000/台

●4Ωステレオ時:(14.4V)160W x 4ch, 55W x 4ch (A Class) ●4Ωブリッジ時:(14.4V)500W x 2ch ●2Ωブリッジ時:(14.4V)640W x 2ch ●S/N比:104dB ●クロスオーバータイプ:3Way ●クロスオーバー周波数:着脱式モジュールキット x 2 sets:スタンダード x 8pcs, カスタムモジュール x 2pcs (1/1バズローパス/ハイパス/32ステプ, 18 ~ 75kHz) ●クロスオーバーローパス:12/24dB ●周波数特性:5Hz~70kHz ●全周波数帯域:0.03% ●ダンピングファクター:80 ●入力感度:0.3~4.8V ●出力インピーダンス(ステレオ):1~4Ω ●出力インピーダンス(ブリッジ):2~4Ω ●供給電圧:11~15V ●サイズ(幅×奥行×高さ):510×259×67mm ●デジタルリモートコントローラ: DRC (¥27,000/別売)



DRC 本体価格 ¥27,000/台

●TH SERIES 専用 デジタルリモートコントローラ ●サイズ(幅×奥行×高さ):90×17×44mm

# bit One HD

フルデジタル・マスターのクオリティを車内空間へ

2009年に初代のBit Oneでカーオーディオの世界に革新をおこした後も、デジタル分野における研究開発を継続し、このたび96kHz/24bitの内部処理に対応するBit One HDを発表するにいたりました。

現在、世界中の主要なレコーディングおよびマスタリング・スタジオでは、96kHz/24bitのデジタル処理が基準となり、デジタル・プロセッシングを複数回繰り返しても、ダイナミックレンジやイコライジング、および音の空気感などの細かいニュアンスがそのまま保たれます。Audisonがブランドのキャッチフレーズとして掲げる"Isntinto Innovativo"(イノベーションを求める本能)を通じて、プロの録音現場と同じサウンド・クオリティをお使いの車内のリスニング環境に実現します。

Bit One HDはAudison Bit Play HDで再生できるハイレゾ・ファイルに対応できるため、デジタル入力を実装したAudisonアンプと組み合わせれば、途中の処理にダウンサンプリングを全く含まない96kHz/24bitのフルデジタル・オーディオ・システムを構築することができます。



Bit One HD 本体価格 ¥180,000/台

- アリアンプ: Low Level/High Level/AUX/OPTICAL 入力
- 13ch出力 ●第四世代SHARCプロセッサー



## 新しくなったソフトウェア

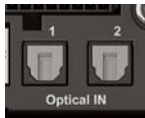
AudisonのR&Dチームは新しいソフトウェア/ユーザー・インターフェイスを開発し、カーオーディオ業界で必要とされる特定の基準に沿ったかたちで、システム設定やキャリブレーションの手順をできるだけユーザー・フレンドリーに仕上げました。フィルタ関連のパラメータは視覚的に操作でき、他の機能に関しても直感的な操作が可能です。保存できるプリセット・メモリの数は以前のBit Oneの4から今回のBit One HDでは8と倍に加え、各チャンネルの入力感度を含むすべてのオーディオ設定を保存することができます。

ソフトウェアはWindows OS(Windows 7/8/10)に対応し、二種類のワーキング・モードを選択することができます。スタンダード・モードでは、シンプルな操作で設定が可能になります。各出力に割り当てられた機能に合わせてクロスオーバーやイコライザーの設定がガイドされるため、ほんの数クリックでシステムのチューニングが完了します。エキスパート・モードを使用した場合、全てのパラメータに自由にアクセスすることが可能になり、フルカスタムのチューニングを体験することができます。



## RVA(Remote Volume Aux)

Bit One HDに接続されたソースを純正ヘッドユニットから選択し純正ボリュームを使用するためのターミナル



## ダブル・デジタル入力

Bit One HDには二系統のオプティカル・デジタル入力を実装されているため、例えば、純正システムのデジタル・シグナルをインターフェイス経由で一方に入力し、他方にはBit Play HDを接続して96kHz/24bitのハイレゾ・ファイルを入力するといったFull DAシステムの構築が可能になります。



## 三つの異なるタイプのイコライゼーション・メソッド

車両内のアコースティック・レスポンスを完全にコントロールするために、周波数特性を調整する三種類の異なるイコライゼーションを開発しました。

Input EQ: 純正ヘッドユニットで強調されているレスポンスをフラットな状態に補正

Main EQ: リスナーの好みに合わせて、システム全体のサウンドを調整

Output EQ: 各チャンネルに割り当てられたスピーカーの特性にあわせたイコライゼーションを適用

## 詳細スペック

電源電圧	11~15VDC
最小アイドル電流	0.75A / 2mA (電源オフ・DRC MPなし) 5mA (電源オフ・DRC MPあり)
リモート電圧	IN: 6.5~15V(1mA) / OUT: 10~15V(130mA)
全高調波歪率 (1kHz)	0.004%
再生周波数帯域 (-3dB)	4.5~32kHz
SN比(@A weighted)	96dB(Master) / 95dB(AUX) / 105dB(Optical IN1&IN2)
チャンネルセパレーション(1kHz)	77dB
入力感度	Pre Master 0.7~6.5V Speaker Master 2~16V AUX Master 0.3~5V
入力インピーダンス	Pre In/Speaker In/AUX 15kΩ
最大出力レベル(0.1% THD)	4V RMS
入力	High Level (スピーカー) Ch 1~Ch 12 Low Level (プリ) Ch 1~Ch 6, AUX (L/R) Digital Optical S/PDIF x 2系統: max 192kHz/24bit/PCM
出力	Low Level (プリ) Ch 1~Ch 13 Digital AD Link 1 Ch 1~Ch 8 Digital AD Link 2 Ch 9~Ch 13

クロスオーバータイプ	フルレンジ/ハイパス/ローパス/バンドパス
クロスオーバーモード/スロープ	Linkwitz 12/24/36/48dB Butterworth 6/12/18/24/30/36/42/48dB Bessel 6/12/18/24/30/36dB
クロスオーバー周波数	10Hz~20kHz/70ステップ
フェーズコントロール	0/180°
イコライザ	パラメトリック・イコライザ, 11ポイント 20Hz~20kHz, +/-12dB, Q値(1~10)
タイムアライメント	距離: 0~756cm テイラタイム: 0~22ms ステップ: 0.04ms/1.4cm
PCとの接続インターフェイス	Micro USB (1.1/2.0/3.0対応) x 1
本体サイズ (幅 x 奥行き x 高さ)	233 x 148 x 43.6mm
本体重量	1.8Kg



# Digital Signal Processor

audisonは2011年、カーオーディオマーケットに新たな革命をもたらすbit Tenを発売しました。先に発売した bit Oneのノウハウを最大限に活かした新たなエントリークラスのシグナルプロセッサ bit Tenは4chハイレベル入力+AUX (RCA) 入力、さらにbit Ten Dはデジタル(オプティカル)入力と出力(ad-link)、DRCを備えております。また、bit Tenは初期設定にて4ch入力5ch出力がプリセットされており、PCを使用しなくてもすぐにアンプに接続し使用することが可能となっております。本体にDE-EQボタンを装備しておりますので、純正ヘッドユニットの周波数特性をPCを使用せずにフラットに設定することが可能です。さらに、PCを使用したセッティングではbit Oneと同じように各チャンネルごとにタイムアライメント、クロスオーバー、EQ、出力レベルの設定が可能となっております。純正の4chからフロント2way+Subのフルアクティブシステムまで幅広い要望にお答えすることが可能なプロセッサです。



**Bit One.1** 本体価格 ¥80,000/台

- リアアンプ:Low Level/High Level/AUX1/AUX2/OPTICAL 入力
- 8ch出力●32bitデジタルイコライザー
- 入力端子
  - ローレベル:Ch1~Ch6, AUX1 L&R, AUX2 L&R
  - ハイレベル:Ch1~Ch8 (OEM AutoEQ)、Phone IN(ハンスフリーフォン入力)
  - デジタル:コアキシャル/オプティカル(Max 48kHz/24bit)
- 出力端子
  - ローレベル(プリアウト):Ch1~Ch8
  - デジタル:AD Link(Ch1~Ch8 S/PDIF)
  - クロスオーバータイプ:[1/2/24/36/42/48dB Linkwitz] [6/12/18/24/30/36/42/48dB Butterworth]
  - ハイパス/ローパスバンドパス
  - イコライザー:31バンド、ISO 1/3 Oct, 20Hz~20kHz, +/- 12dB
  - ディレイ:0~22ms(2.8~748cm)
- アナログ出力部
  - 高調波歪率:0.002%
  - 再生周波数帯域:4.5~21kHz
  - S/N比:112dB
  - チャンネルセパレーション(1kHz/10kHz):75dB/60dB
  - 入力感度(ローレベル入力時):0.3~5.0VRMS
  - 入力感度(ハイレベル入力時):1.2~20.0VRMS
  - 入力インピーダンス(ローレベル入力時):20kΩ
  - 入力インピーダンス(ハイレベル入力時):5kΩ
  - 電源電圧:11~15VDC
  - アイドリング電流:0.45A/0.001mA以下(電源オフ時)
  - リモート電圧: IN:7~15VDC(1.3mA) OUT:12VDC(130mA)
  - 本体サイズ(幅x奥行x高さ):225 x 150 x 33mm
  - 取付サイズ:201 x 126 mm
  - 本体重量:1.3Kg
  - ※DRC付属



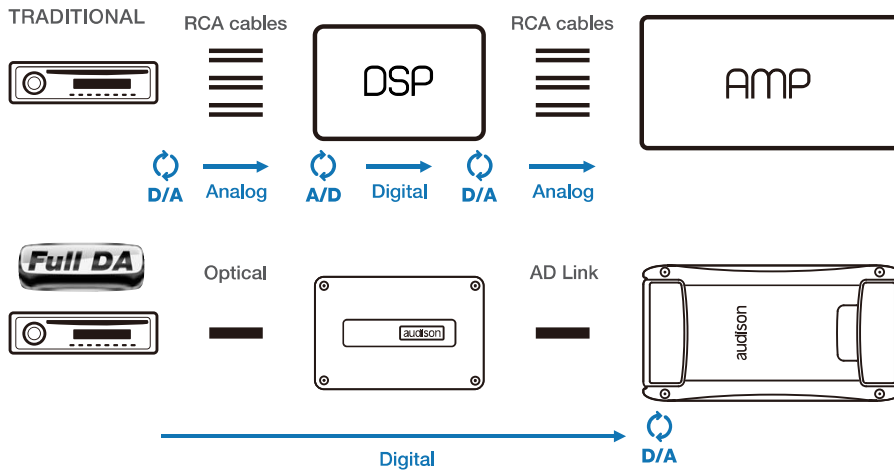
**Bit Ten D** 本体価格 ¥65,000/台

- リアアンプ:High Level/AUX/OPTICAL 入力
- アナログ5chvデジタル8ch出力●32bitデジタルイコライザー
- 入力端子
  - ローレベル:AUX L/R
  - ハイレベル:FL+FR-LR,Phone IN(ハンスフリーフォン入力)
  - デジタル:オプティカル(Max 96kHz/24bit)
- 出力端子
  - ローレベル(プリアウト):Ch1~Ch5
  - デジタル:AD Link(Ch1~Ch8)
  - クロスオーバータイプ:[1/2/24dB Linkwitz], [6/12/18/24dB Butterworth], ハイパス/ローパス/バンドパス
  - イコライザー:31バンド、ISO 1/3 Oct, 20Hz~20kHz, +/- 12dB
  - ディレイ:0~22ms(2.8~748cm)
- アナログ出力部
  - 高調波歪率:0.005%
  - 再生周波数帯域:10Hz~22kHz
  - S/N比:96dB
  - チャンネルセパレーション:85dB(1kHz)
  - 入力感度(ローレベル入力時):0.6~5.0VRMS
  - 入力感度(ハイレベル入力時):2.0~15.0VRMS
  - 入力インピーダンス(ローレベル入力時):15kΩ
  - 入力インピーダンス(ハイレベル入力時):2.2kΩ
  - 電源電圧:11~15VDC
  - アイドリング電流:0.4A/2.5mA以下(電源オフ時)
  - リモート電圧: IN:7~15VDC(1.3mA) OUT:12VDC(130mA)
  - 本体サイズ(幅x奥行x高さ):191 x 131 x 34mm
  - 本体重量:1.3Kg
  - ※DRC付属



**Bit Ten** 本体価格 ¥38,000/台

- リアアンプ:High Level/AUX 入力
- アナログ5ch●32bitデジタルイコライザー
- 入力端子
  - ローレベル:AUX L/R
  - ハイレベル:FL+FR-LR,Phone IN(ハンスフリーフォン入力)
  - デジタル:N/A
- 出力端子
  - ローレベル(プリアウト):Ch1~Ch5
  - デジタル:N/A
  - クロスオーバータイプ:[1/2/24dB Linkwitz], [6/12/18/24dB Butterworth], ハイパス/ローパス/バンドパス
  - イコライザー:31バンド、ISO 1/3 Oct, 20Hz~20kHz, +/- 12dB
  - ディレイ:0~22ms(2.8~748cm)
- アナログ出力部
  - 高調波歪率:0.005%
  - 再生周波数帯域:10Hz~22kHz
  - S/N比:96dB
  - チャンネルセパレーション:85dB(1kHz)
  - 入力感度(ローレベル入力時):0.6~5.0VRMS
  - 入力感度(ハイレベル入力時):2.0~15.0VRMS
  - 入力インピーダンス(ローレベル入力時):15kΩ
  - 入力インピーダンス(ハイレベル入力時):2.2kΩ
  - 電源電圧:11~15VDC
  - アイドリング電流:0.4A/2.5mA以下(電源オフ時)
  - リモート電圧: IN:7~15VDC(1.3mA) OUT:12VDC(130mA)
  - 本体サイズ(幅x奥行x高さ):191 x 131 x 34mm
  - 本体重量:1.3Kg
  - ※DRC(¥27,000)は別売です。



SFCはデジタルオーディオシグナルアダプターで、デジタル入出力を備えた2つのデバイス間に接続します。デジタルデバイス間のインターフェイスの問題を解決するアダプターです。



**SFC** 本体価格 ¥30,000/台

- サンプリング周波数コンバーター●入出力: S/PDIFオプティカル、コアキシャル(入力)32kHz/16bit ~ 192kHz/24bit(出力)48kHz●リモート入力出力電圧: 7~15VDC●本体サイズ(幅x奥行x高さ): 86 x 80 x 37●本体重量: 0.14kg●DRC: 1.5付属

4 Ch ステレオ・パッシブ・ミキサー純正のマルチ・チャンネル・システムのために設計された、4Ch 入力と2Ch出力チャンネル(電源なし)のステレオ・ミキサー。

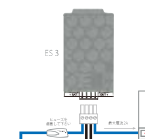


**SPM4** 本体価格 ¥19,500/台

- 4ch ステレオ・パッシブ・ミキサー

## Bit Energy Storage Start & Stop

エンジンを始動したときに車のバッテリー電圧が8V以下に下がることがあり、スタート・エンジンを搭載した車両では電圧低下にともないBit OneやBit Tenなどのプロセッサがシャット・ダウンすることがあります。audison ES3をバッテリーとプロセッサの間に直列で接続することにより、プロセッサのシャット・ダウンおよび再起動にかかるタイムロスを防ぎます。(対象製品: Audison Bit One, Bit Ten, Bit Ten D)



**ES 3** 本体価格 ¥6,200/個

- BIT ENERGY STORAGE START & STOP
- サイズ(幅x奥行x高さ):88 x 42 x 26mm



**STR** 本体価格 ¥1,300/個

- TOSLINK L型アダプター

**STA** 本体価格 ¥2,000/個

- 光ケーブルジョイント



**ECK DRC** 本体価格 ¥2,000/個

- DRC延長キット(2.0m)



**OP 4.5** 本体価格 ¥3,000/本

- 4.5m光ケーブル



**OP 1.5** 本体価格 ¥1,500/本

- 1.5m光ケーブル

# bit Play HD

Audison bit Play HD: モバイル高解像度オーディオの新たな基準



**Bit Play SSD** 本体価格 ¥145,000/台

●MULTIMEDIA PLAYER + SSD 240GB

**Bit Play** 本体価格 ¥95,000/台

●MULTIMEDIA PLAYER

## Total connectivity

bit Play HDには、AudisonのBitシリーズ・プロセッサとダイレクトに接続できるオプティカル出力や、アナログ接続のためのRCA出力が実装されています。また、HDMIやコンポジット・ビデオ出力端子から出力してメディア・サーバーの画面を見ながら、付属のリモコンを使ってマルチメディア・ファイルのナビゲーション機能を利用したり、デバイスの設定機能にアクセスすることもできます。bit Play HDはフルHDのビデオに対応します。

## Audison App: the future of mobile audio integration.



Audisonは常に未来に目を向けています。bit Play HDをコントロールするデバイスとしては何が最適かという問題は、弊社のエンジニアにとっては明白でした。スマートフォンの存在です。最新のスマートフォンにはコントラストの高い大型ディスプレイに、正確で反応の良いタッチスクリーン機能が備わっているため、ファイルの操作を簡単におこなうことができます。

Audisonの開発部門ではアップルおよびアンドロイド端末専用のアプリを開発しました。bit Play HDをWi-Fiネットワーク経由で接続することによって、スマートフォンをリモート・コントロールとして使い、外部モニタースクリーンを使わずにマルチメディア・コンテンツを管理することができます。

スマートフォンまたはbit Play HD本体に保存したオーディオ・ファイルを再生するにあたっては、DLNAに準拠したアプリであればどれを使っても構いません。

## OEM integration

bit Play HDには純正システムに統合するための様々な機能が追加されています。本体横にはAudison DRC MP(リモート・コントロール/別売り)を接続するソケットがあり、純正ヘッドユニットなどを含む複数のソースの切り替え、Audison bitシリーズ・プロセッサのコントロール、マスター・ボリュームなどの機能を果たします。

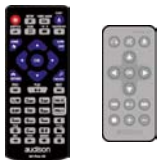
Audison AC-Linkポートからは他のAudison製品でAC-Linkに対応しているものをコントロールします。



**DRC MP** 本体価格 ¥27,000/台

●Digital Remote Control Multimedia Play

## bit Play HDリモート・コントローラー



車内での操作を簡単にするためにbit Play HDには2種類のリモコンが付属します。

ARC(Advanced Remote Control)はプレーヤーの全てのオーディオ/ビデオ機能をコントロールすることができ、外部モニタに接続すれば直観的なインターフェイスとなります。

URC(User Remote Control)はオーディオ・プレイリストの操作に特化しており、トラック選択、サーチ、ボリューム、再生、停止などの機能をコントロールします。

## Audison bit Play HD: 車載メディア・サーバー

詳細スペック	シグナル・コネクション
ユーザー・インターフェイス	デジタル・ビデオ出力 解像度: HDMI v.1.3 x 1 (type A) 480p, 576p, 720p@50Hz/60Hz, 1080i@50Hz/60Hz, 1080p@50Hz/60Hz
スマートフォンによる操作	アナログ・ビデオ出力 解像度: RCAコンポジット・ビデオ x 1 576i (PAL), 480i (NTSC)
メディア・ストレージ	Toslinkオプティカル出力 アナログ出力 RCA x 2 (L/R)
対応ファイル・システム	データ・コネクション
WiFi	USBポート SATA
対応ファイル・フォーマット※1	コントロール・コネクション
オーディオ	Audison AC Link Audison DRC
非圧縮ハイレゾ	オーディオ・コントロール
圧縮音源	赤外線リモート・コントロール
ビデオ	運転中ビデオ視聴防止
字幕フォーマット	Optical Receiver Enable
画像ファイル	ステータスLED
アナログ・シグナル・ステージ	リモート・コントロール
全高調波歪率(1kHz, 1VRMS)	USR
再生周波数帯域	ARC
SN比(A-weighted)	電源サプライ
出力レベル	電源電圧
	最小アイトリング電流
	ヒューズ
	リモート電圧
	サイズ/重量/動作温度
	本体サイズ(幅 x 奥行き x 高さ)
	本体重量
	動作環境温度

※1 DRM(デジタル著作権管理)を採用しているファイルによっては再生出来ないものがあります。

※2 HDMI機器を接続する場合、接続する機器のスペックによりデジタル出力のサンプリング・レートが制限されることがあります。



# VOCE

## The Authentic Voice

Thesisシリーズの経験に直接、端を発するVoce (ヴォーチェ) シリーズのコンポーネントは、車内リスニング体験を新たな次元へと引き上げます。革新的で進歩的なデザインやリファレンスレベルのパフォーマンスといった、カーオーディオ再生におけるしっかりとしたノウハウを統合したシリーズです。Voceプロジェクトが誕生した背景には、Thesisのサウンドクオリティをもっと幅広い層のユーザーに手が届くような製品をつくり、しかもクオリティに関して厳しい耳を持つユーザーに対して妥協をしないという想いがあります。Voceのコンポーネントの開発には、Thesisシリーズの設計の際に採用された主要なイノベーションの利点が生かされています。

# The authentic voice

## Technology

### AMPLIFIER MANAGEMENT PROCESSOR

電圧、電流、出力インピーダンス、温度などを常に監視し、必要な場合はプロテクション回路をアクティベートするマイクロプロセッサです。

### POWER SUPPLY SECTION

PWM(=Pulse With Modulation)コントロールによるレギュレーテッド・パワーサプライ。供給電源の電圧の変化に影響されず一定の出力を供給し、エンジンが切れているときでもパフォーマンスは常に最良の状態に保たれます。

### DOUBLE TRANSFORMERS

パワーサプライ・ステージには、デュアル・マルチプルウィンドウ・トランスが採用されており、いかなるインピーダンスにおいても効率と出力を高めめます。

### MODULAR CONSTRUCTION

AVシリーズアンプではモジュラー形式の基盤を採用しており、パワーサプライの基盤が、繊細なオーディオ信号に干渉せず、ノイズのないアンプリフィケーションを実現します。入力/クロスオーバーセクションは着脱可能になっており、AV bit INデジタルモジュールもここに簡単に挿入することができます。

### SMART AIR FLOW

回路の心臓部にはファンが埋め込まれています。AMPによって制御されており、温度に応じて二段階のスピード切替。放熱の必要性が高まればファンのスピードが上がります。最高の熱処理と静粛性を兼ね備えているのがこのSAFです。

### A + AB + D Class Technology

audisonの革新的テクノロジーを継承するAV 5.1kには、A、AB、D Classという3つの異なる方式がひとつのシャーシに収められています。A Classによるリニアリティと詳細な表現力、AB Classの正確さとパワー、そしてD Classテクノロジーによって高められたエネルギーが三位一体となってこのAV 5.1kのキャラクターをかたちづくれます。



### AV bit IN

AVシリーズアンプ全機種に対応するデジタルインターフェイス。入力と出力にそれぞれAD LinkとAC Linkを備え、Bit OneやBit Ten Dなどのデジタルプロセッサとパーフェクトなデジタル接続を確立し、マルチアンプシステムを駆動します。標準のアナログモジュールをはずしてAV bit INと入れ替えるだけで、AVシリーズアンプはフルデジタルシステム(Full DA)の一部になります。



Full DA

### AV bit IN HD

本体価格 ¥ 24,000/台

●S/N比:100dB ●周波数特性:5Hz~20kHz ●全高調波歪率:0.03% ●サンプリングレート:24bit/192kHz ●入出力AD Link / AC Link



### VCRA

本体価格 ¥ 10,000/個

●サブファーマーボリュームコントロール

### AV 5.1k

本体価格 ¥ 158,000/台

●40ステレオ時:14.4V) 75W x 2ch + 140W x 2ch + 600W x 1ch ●S/N比:80dB/78dB(Sub) ●クロスオーバータイプ:3Way ●クロスオーバー周波数: A ch:ハイパス: 50Hz~5kHz, B ch:ハイパス, [ハイパス]: 50Hz~1kHz, [バンドパス]: 50Hz~1kHz~250Hz~5kHz, C ch:ハイパス, [ローパス]: 50Hz~150Hz ●クロスオーバーローパス:ハイパス:12dB/oct, [ローパス]:12or24dB/oct ●周波数特性: A/Bch:4Hz~60kHz, Cch:7Hz~1kHz ●全高調波歪率:0.01%(Ach)/0.05%(B ch)/0.5%(Sub) ●ダンピングファクター:100/80(Sub) ●入力感度:0.3~5V(Pre In)/1.4~24V(SPK In) ●出力インピーダンス:ステレオ2~4Ω ●出力インピーダンス(プリリット): ●供給電圧:11~15V ●サイズ(幅 x 奥行 x 高さ):470 x 220 x 58mm ●D/Aコンバーター:AV bit IN(近日発売予定/別売), サブファーマーボリュームコントロール(V/CRA)(¥ 10,000/別売)



### AV uno

本体価格 ¥ 140,000/台

●40時:14.4V) 700W x 1ch ●S/N比:80dB ●クロスオーバータイプ:Low Pass ●クロスオーバー周波数:100Hz ●クロスオーバーローパス:ローパス: [24dB] ●BASS EQ:50-70-90Hz, 0~+6dB ●サブニックフィルター:0f~40Hz @ 24dB/oct ●周波数特性:7Hz~20kHz ●全高調波歪率:0.04% ●ダンピングファクター:120 ●入力感度:0.3~5V(Pre In)/1.4~24V(SPK In) ●出力インピーダンス:1~4Ω ●供給電圧:11~15V ●サイズ(幅 x 奥行 x 高さ):470 x 220 x 58mm ●D/Aコンバーター:AV bit IN(近日発売予定/別売), サブファーマーボリュームコントロール(V/CRA)(¥ 10,000/別売)

### AV due

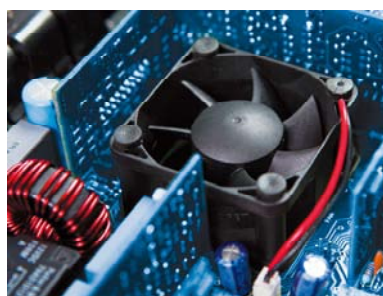
本体価格 ¥ 110,000/台

●40ステレオ時:14.4V) 260W x 2ch ●40プリリット時:14.4V) 900W x 1ch ●S/N比:82dB ●クロスオーバータイプ:2Way ●クロスオーバー周波数:ハイパス, [ハイパス]: 50Hz~5kHz, [ローパス]: 50Hz~5kHz ●クロスオーバーローパス:ハイパス:12dB/oct, [ローパス]:12or24dB/oct ●周波数特性:4Hz~80kHz ●全高調波歪率:0.04% ●ダンピングファクター:120 ●入力感度:0.3~5V(Pre In)/1.4~24V(SPK In) ●出力インピーダンス(ステレオ):2~8Ω ●出力インピーダンス(プリリット):4Ω ●供給電圧:11~15V ●サイズ(幅 x 奥行 x 高さ):470 x 220 x 58mm ●D/Aコンバーター:AV bit IN(近日発売予定/別売), サブファーマーボリュームコントロール(V/CRA)(¥ 10,000/別売)

### AV quattro

本体価格 ¥ 128,000/台

●40ステレオ時:14.4V) 120W x 4ch ●40プリリット時:14.4V) 400W x 2ch ●S/N比:80dB ●クロスオーバータイプ:2Way ●クロスオーバー周波数:ハイパス, [ハイパス]: 50Hz~5kHz, [ローパス]: 50Hz~5kHz, Bch:[MONO]ローパス:50Hz~500Hz ●クロスオーバーローパス:ハイパス:12dB/oct, [ローパス]:12or24dB/oct ●周波数特性:4Hz~80kHz ●全高調波歪率:0.04% ●ダンピングファクター:120 ●入力感度:0.3~5V(Pre In)/1.4~24V(SPK In) ●出力インピーダンス(ステレオ):2~8Ω ●出力インピーダンス(プリリット):4Ω ●供給電圧:11~15V ●サイズ(幅 x 奥行 x 高さ):470 x 220 x 58mm ●D/Aコンバーター:AV bit IN(近日発売予定/別売), サブファーマーボリュームコントロール(V/CRA)(¥ 10,000/別売)



ノリニア歪の軽減、安定したインピーダンス、振動板とバックウエーブプリフレクションの制御などを達成するためには様々なことをクリアする必要があり、新しい材料の開発から、バスケットやコーンのための新しい金型の設計、アセンブリや品質管理工程の刷新に至るまでの細かいポイントを見直しました。細心の分析や洗練を経て得られた結果は予想を上回るものであり、このカテゴリにおける新たなリファレンスを確立することになりました。Voiceシリーズのスピーカーの開発は、駆動部分の図面作成と同時にその駆動部分におけるボイスコイルアセンブリとの繊細な相互作用の研究から始まり、これによってリニアな磁束帯、磁束の動作ポイントやコイルインダクタンスの安定を獲得することが可能となりました。各コンポーネントのボイスコイルは全て、超軽量銅皮膜のアルミワイヤを装着したカプトンフォーマーで出来ており、幾何学的な設計やマテリアルの選択において入念な最適化が図られています。



**AV K6** 本体価格 ¥50,000/ペア  
●スピーカータイプ:2Way AV 1.1 + AV 6.5 + AV CX 2W MB + Grille ●再生周波数帯域:50Hz~22kHz ●定格入力:125W ●入カインピーダンス:4Ω ●出力音圧レベル:91 dB/Spl ●取付口径サイズ:146mm ●取付奥行サイズ:69mm ●クロスオーバー周波数:2.5kHz/12dB/Oct ●グリル付属



**AV K5** 本体価格 ¥47,000/ペア  
●スピーカータイプ:3Way AV 1.1 + AV 5.0 + AV CX 2W MB + Grille ●再生周波数帯域:60Hz~22kHz ●定格入力:100W ●入カインピーダンス:4Ω ●出力音圧レベル:90 dB/Spl ●取付口径サイズ:115mm ●取付奥行サイズ:65mm ●クロスオーバー周波数:2.5kHz/12dB/Oct ●グリル付属

Audison Voiceシリーズには多彩なラインナップがそろっています。AV 1.1トゥイーターには超軽量のTetolon振動板が採用され、28mmの銅皮膜処理のアルミワイヤを装着したボイスコイル、ネオジウムマグネット、リング状のリアダンピング・チャンパーなどの特徴があります。ウーファーコンポーネントのAV 6.5の特徴には、空力学的な構造を持つアルミバスケット、コットンファイバーと圧縮加工のペーパーにダンピング効果のある特殊処理を施したコーン、トリプルウエーブ・プッシュラバーエッジ、超軽量銅皮膜処理のアルミワイヤを装着したボイスコイルなどが挙げられます。ミッドレンジのAV 3.0の核となる部分が、強力なネオジウムマグネット。能率の高さとリニアリティが、他のコンポーネントでは得られない、詳細でありながらダイナミックなミッドレンジを獲得し、なおかつコンパクトサイズによる多彩なハイパフォーマンスなインストールを実現します。



**AV 1.1** 本体価格 ¥20,000/ペア  
●スピーカータイプ:TWEETER 28mm ●再生周波数帯域:1.2k~22kHz ●定格入力:180W/Hi-pass 2.0kHz ●12dB/Oct ●入カインピーダンス:4Ω ●出力音圧レベル:92dB/Spl ●取付口径サイズ:45mm ●取付奥行サイズ:15mm

コアキシャルコンポーネントのAVX 5.0およびAVX 6.5は、同シリーズのウーファーの進化形とも言えます。1インチのTetolonドームトゥイーターと専用クロスオーバーがこの進化に寄与しています。Orientable High Frequency Tuningテクノロジーにより、ハイレンジの拡散が最適化され、リスニングポイントにおけるベストパフォーマンスを引き出すことができます。



**AVX 6.5** 本体価格 ¥32,000/ペア  
●スピーカータイプ:SET COAX 2Way 165mm ●再生周波数帯域:50Hz~22kHz ●定格入力:100W ●入カインピーダンス:4Ω ●出力音圧レベル:91 dB/Spl ●取付口径サイズ:146mm ●取付奥行サイズ:69mm ●クロスオーバー周波数:3.5kHz/6/12dB/Oct



**AVX 5.0** 本体価格 ¥28,000/ペア  
●スピーカータイプ:SET COAX 2Way 130mm ●再生周波数帯域:60Hz~22kHz ●定格入力:75W ●入カインピーダンス:4Ω ●出力音圧レベル:90 dB/Spl ●取付口径サイズ:115mm ●取付奥行サイズ:65mm ●クロスオーバー周波数:3.5kHz/6/12dB/Oct



**AV 3.0** 本体価格 ¥20,000/ペア  
●スピーカータイプ:MID WOOFER 70mm(3") ●再生周波数帯域:200~14kHz ●定格入力:50W ●入カインピーダンス:4Ω ●出力音圧レベル:93dB/Spl ●取付口径サイズ:73mm ●取付奥行サイズ:38mm ●グリル付属



**AV 6.5** 本体価格 ¥24,000/ペア  
●スピーカータイプ:WOOFER 165mm(6.5")グリルなし ●再生周波数帯域:50~6kHz ●定格入力:100W ●入カインピーダンス:4Ω ●出力音圧レベル:91dB/Spl ●取付口径サイズ:146mm ●取付奥行サイズ:69mm



**AV 10** 本体価格 ¥48,000/本  
●再生周波数帯域:30~1kHz ●定格入力:400W ●入カインピーダンス:4Ω ●出力音圧レベル:91 dB/SPL ●取付口径サイズ:230mm ●取付奥行サイズ:138mm ●推奨BOX(シールド):12L~17L、(Vスレフ):16L~21L



**AV GR5** 本体価格 ¥3,200/ペア  
●GRILLE 130mm ■AV X5.0用



**AV GR6.5** 本体価格 ¥3,500/ペア  
●GRILLE 165mm ■AV 6.5/AV X6.5用



**AV CX 2W MB** 本体価格 ¥12,000/ペア  
●クロスオーバータイプ:2Way:AV6.5/AV5.0 + AV1.1用

# SR

## Audisonの哲学にもとづく新たなイノベーション

新しいSRシリーズアンプは、これからカーオーディオの世界に踏み込んでいきたいと望んでいる方にも、またハイパフォーマンスシステムを求めるエキスパートユーザーの方にも満足していただけるように開発された製品です。この優れたアンプが、Audisonの哲学にもとづくパワーや音質への欲求を満たしてくれることでしょう。複数の賞を受賞した、Audisonブランドの最高水準を誇るThesisシリーズと同じ方向性にある、スタイル/テクノロジー志向の強力なイノベーションがこの新シリーズに投入されています。最先端エレクトロニクス、モノブロックコンストラクション、幅広い用途などの観点からSRプロジェクトは、サイズ、パワー、デザイン、音質においてバランスの取れたベストチョイスとすることができま。

Power for fun



**SR 2** 180W Power Amplifier 本体価格 ¥28,000/台  
●4Ωステレオ時:(1.4V)60Wx2ch ●4Ωブリッジ時:(1.4V)180Wx1ch ●S/N比:83dB(CEA rating) ●クロスオーバータイプ:3Way ●クロスオーバー周波数:4k/16k/100k/1k/5k/10k/20k/50k ●再生周波数帯域:50Hz~50kHz ●全高調波歪率:0.07% ●ダンピングファクター:20 ●入力感度:0.3~5V(Pref) ●出力インピーダンス:(プリ)1~15V(SP/Kin) ●出力インピーダンス:(ステレオ)2~4Ω ●出力インピーダンス:(ブリッジ)4Ω ●供給電圧:11~15V ●サイズ(幅×奥行×高さ):288x13x53.5mm



**SR 1D** 600W Power Amplifier 本体価格 ¥38,000/台  
●4Ω時:(1.4V)280Wx1ch ●1Ω時:(1.4V)600Wx1ch ●S/N比:74dB (CEA rating) ●クロスオーバータイプ:LwPass ●クロスオーバー周波数:(1.5V)50Hz~90Hz ●クロスオーバースロー:ローパス:12/40/80 ●BASS EQ:Off、+6dB、+3dB/45Hz ●サプレッションフィルター:25Hz@24dB/Oct ●周波数特性:18Hz~550Hz ●全高調波歪率:0.3% ●ダンピングファクター:150 ●入力感度:0.3~5V(Pref) ●出力インピーダンス:1Ω ●供給電圧:11~15V ●サイズ(幅×奥行×高さ):288x21x53.5mm



**SR 4** 360W Power Amplifier 本体価格 ¥43,000/台  
4Ωステレオ時:(1.4V)65Wx4ch ●4Ωブリッジ時:(1.4V)175Wx2ch ●S/N比:83dB(CEA rating) ●クロスオーバータイプ:3Way ●クロスオーバー周波数:4k/16k/100k/1k/5k/10k/20k/50k ●再生周波数帯域:50Hz~50kHz ●全高調波歪率:0.07% ●ダンピングファクター:20 ●入力感度:0.3~5V(Pref) ●出力インピーダンス:(プリ)1~15V(SP/Kin) ●出力インピーダンス:(ステレオ)2~4Ω ●出力インピーダンス:(ブリッジ)4Ω ●供給電圧:11~15V ●サイズ(幅×奥行×高さ):408x21x53.5mm



**SR 1DK** 1200W Power Amplifier 本体価格 ¥63,000/台  
●4Ω時:(1.4V)600Wx1ch ●1Ω時:(1.4V)1200Wx1ch ●S/N比:56dB(CEA rating) ●クロスオーバータイプ:LwPass ●クロスオーバー周波数:(1.5V)50Hz~220Hz ●クロスオーバースロー:ローパス:24dB/Oct ●BASS EQ:0~+9dB/40~90Hz ●サプレッションフィルター:Off~40Hz@24dB/Oct ●周波数特性:18Hz~550Hz ●全高調波歪率:0.3% ●ダンピングファクター:150 ●入力感度:0.3~5V(Pref) ●出力インピーダンス:1Ω ●供給電圧:11~15V ●サイズ(幅×奥行×高さ):408x21x53.5mm ●サブフォーラムコンロントラVCR(A) ¥10,500/別売



**SR 5** 540W Power Amplifier 本体価格 ¥63,000/台  
●4Ωステレオ時:(1.4V)55Wx4ch + 185Wx1ch ●4Ωブリッジ時:(1.4V)140Wx2ch + 260W(2Ω)x1ch ●S/N比:83dB(CEA rating) ●クロスオーバータイプ:3Way ●クロスオーバー周波数:Front Ch:1/1k/5k/10k/20k/50k/100k/200k/500k ●Rear Ch:1/1k/5k/10k/20k/50k/100k/200k/500k ●Sub Ch:1/0.1k/1k/5k/10k/20k/50k ●再生周波数帯域:50Hz~50kHz ●全高調波歪率:0.08%/0.03% ●ダンピングファクター:100/500(Sub) ●入力感度:0.3~5V(Pref) ●出力インピーダンス:(ステレオ)2~4Ω ●出力インピーダンス:(ブリッジ)4Ω ●供給電圧:11~15V ●サイズ(幅×奥行×高さ):500x21x53.5mm ●サブフォーラムコンロントラVCR(A) ¥10,500/別売



# Prima

## AUDISON PRIMA TECHNOLOGIES

純正システムのアップグレードと云えば、これまではまずスピーカーを交換することでしたが、これまでの研究結果から純正システムの音質の向上にはアンプを追加して出力を増やすことが必要不可欠であるという結論に達し、AudisonのR&DチームはDSPを内蔵したアンプのラインナップを導入することにしました。純正ソースのイコライジングをニュートラルな状態に戻し、周波数レスポンスをフラットにします。また、カーオーディオシステムでは常に問題となる、スピーカー取付位置の不均衡による位相のずれもDSPによるタイムデレイで補正することができるようになります。



### AP 8.9bit L/R\*\*

本体価格 ¥100,000/台

- アンプ・セクション
  - 全高調波歪率 (1kHz@4Ω, 90%Power) 0.05%
  - 再生周波数帯域 (-3dB, 2VRMS, 4Ω) 10~22kHz
  - ダンピングファクター (1kHz, 2VRMS, 4Ω) >70
  - 入力感度 2~15VRMS
  - 入力インピーダンス 15kΩ
  - 出力インピーダンス(最小) 2Ω
  - 定格出力(1.4VDC, THD 1%)
    - 4ch-ブリッジ 1/2, 3/4, 5/6, 7/8: 4Ω
    - 8ch 2Ω
    - SN比(@A weighted/CEA)
      - 4ch 35Wx8(4Ω)
      - 8ch 65Wx8(2Ω)
      - 4ch-ブリッジ 1/2, 3/4, 5/6, 7/8: 130Wx4(4Ω)
      - 85dB
    - 入力
      - ハイレベル
        - 1) F + R + AUX: フロント・ステレオ + リア・ステレオ + AUX
        - 2) 2WAY F + R: フロント2Wayアクティブ + リア・ステレオ
        - 3) F + R + SUB L/R: フロント・ステレオ + リア・ステレオ + サブ x 2
        - 4) F + R + SUB: フロント・ステレオ + リア・ステレオ + サブ・モノ
        - 5) F + R + C + SUB: フロント・ステレオ + リア・ステレオ + センター + サブ
        - 6) F + AUX: フロント・ステレオ + AUXステレオ
        - 7) 2WAY F + AUX: フロント2Wayアクティブ + AUXステレオ
        - 8) 2WAY F + SUB: フロント2Wayアクティブ + サブ・ステレオ
        - 9) 2WAY F + SUB: フロント2Wayアクティブ + サブ

- Digital Optical S/PDIF max96kHz/24bit/PCM
- 出力
  - ハイレベル・スピーカー出力 Ch1~Ch8
  - Sub Out (RCAアプ) 0~4VRMS
- DSP (AP8.9bit/AP5.9bit/AP4.9bit共通)
  - シラース・ロジック 32bit / 147MHz
  - クロスオーバータイプ フルレンジハイパス/ローパス/バンドパス
  - クロスオーバーモード/スロープ リンクウィッツ
  - クロスオーバー一階数 12/24dB
  - フェーズコントロール 6/12/18/24dB
  - イコライザー バラストリック・イコライザー、10ポイント、20Hz~20kHz、+/-12dB
  - タイムアライメント 距離0~510cm
  - PCとの接続インターフェイス デレイタイム0~15ms
  - 動作環境温度 0°C~55°C ステップ0.08ms, 2.8cm
  - 本体サイズ (幅 x 奥行 x 高さ) USB/B1, 1/2, 0/3, 0x1
  - 本体重量 198 x 134 x 45.5mm
  - (AP8.9bit: 1.5kg/AP5.9bit: 1.5kg/AP4.9bit: 1.36kg)

\*\*右ハンドル(R)/左ハンドル(L)用プリセットデータ選択可

### AP 5.9bit L/R\*\*

本体価格 ¥76,000/台

- アンプ・セクション
  - 全高調波歪率 (1kHz@4Ω, 90%Power) 0.08%
  - 再生周波数帯域 (-3dB, 2VRMS, 4Ω) 10~20kHz/10~500Hz (SUB)
  - ダンピングファクター (1kHz, 2VRMS, 4Ω) 10.10%
  - 入力感度 2~15VRMS
  - 入力インピーダンス 15kΩ
  - 出力インピーダンス(最小) 2Ω
  - 定格出力(1.4VDC, THD 1%)
    - 4ch 20Wx2+50Wx2+150Wx1
    - 8ch 40Wx2+90Wx2+270Wx1
    - 80dB
  - SN比(@A weighted/CEA)
    - 入力
      - ハイレベル
        - 1) F + R + AUX: フロント・ステレオ + リア・ステレオ + AUX
        - 2) 2WAY F + R: フロント2Wayアクティブ + リア・ステレオ
        - 3) F + R + SUB L/R: フロント・ステレオ + リア・ステレオ + サブ x 2
        - 4) F + R + SUB: フロント・ステレオ + リア・ステレオ + サブ・モノ
        - 5) F + R + C + SUB: フロント・ステレオ + リア・ステレオ + センター + サブ
        - 6) F + AUX: フロント・ステレオ + AUXステレオ
        - 7) 2WAY F + AUX: フロント2Wayアクティブ + AUXステレオ
        - 8) 2WAY F + SUB: フロント2Wayアクティブ + サブ・ステレオ
        - 9) 2WAY F + SUB: フロント2Wayアクティブ + サブ

- Digital Optical S/PDIF max96kHz/24bit/PCM
- 出力
  - ハイレベル・スピーカー出力 Ch1~Ch5
  - ローレベル出力 Ch5~Ch8+SUB

\*\*右ハンドル(R)/左ハンドル(L)用プリセットデータ選択可

### AP 4.9bit L/R\*\*

本体価格 ¥76,000/台

- アンプ・セクション
  - 全高調波歪率 (1kHz@4Ω, 90%Power) 0.10%
  - 再生周波数帯域 (-3dB, 2VRMS, 4Ω) 10~20kHz
  - ダンピングファクター (1kHz, 2VRMS, 4Ω) 170
  - 入力感度 2~15VRMS
  - 入力インピーダンス 15kΩ
  - 出力インピーダンス(最小) 2Ω
  - 定格出力(1.4VDC, THD 1%)
    - 4ch 70Wx4(4Ω)
    - 8ch 130Wx4(2Ω)
    - 2ch-ブリッジ 1/2, 3/4: 260Wx2(4Ω)
    - 75dB
  - SN比(@A weighted/CEA)
    - 入力
      - ハイレベル
        - 1) F + R + AUX: フロント・ステレオ + リア・ステレオ + AUX
        - 2) 2WAY F + R: フロント2Wayアクティブ + リア・ステレオ
        - 3) F + R + SUB L/R: フロント・ステレオ + リア・ステレオ + サブ x 2
        - 4) F + R + SUB: フロント・ステレオ + リア・ステレオ + サブ・モノ
        - 5) F + R + C + SUB: フロント・ステレオ + リア・ステレオ + センター + サブ
        - 6) F + AUX: フロント・ステレオ + AUXステレオ
        - 7) 2WAY F + AUX: フロント2Wayアクティブ + AUXステレオ
        - 8) 2WAY F + SUB: フロント2Wayアクティブ + サブ・ステレオ
        - 9) 2WAY F + SUB: フロント2Wayアクティブ + サブ

- Digital Optical S/PDIF max96kHz/24bit/PCM
- 出力
  - ハイレベル・スピーカー出力 Ch1~Ch4
  - ローレベル出力 Ch5~Ch8+SUB
  - Sub Out (RCAアプ) 0~4VRMS

\*\*右ハンドル(R)/左ハンドル(L)用プリセットデータ選択可

### AP 4 D

本体価格 ¥48,000/台

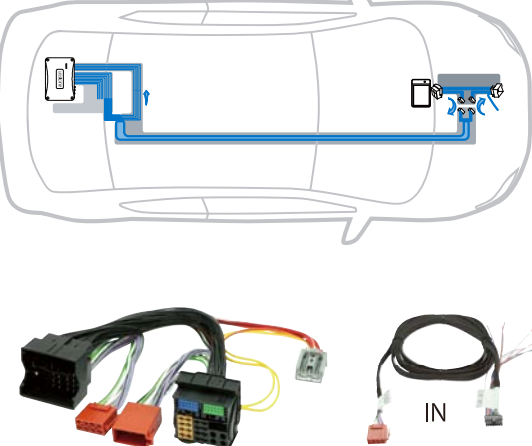
- 4Ωステレオ時(1.4V) 70W x 4ch ●4Ωブリッジ時(1.4V) 260W x 2ch ●SN比: 85dB (CEA rating) ●周波数特性: 10~20~30kHz ●全高調波歪率: 0.1% ●ダンピングファクター: 170 ●入力感度: 1.5/3.0/4.5V (Pre In) ●出力インピーダンス(ステレオ): 2~4Ω ●出力インピーダンス(ブリッジ): 4Ω ●供給電圧: 7.5~15V ●サイズ: 幅 x 奥行 x 高さ: 198 x 134 x 45.5mm

### AP 1 D

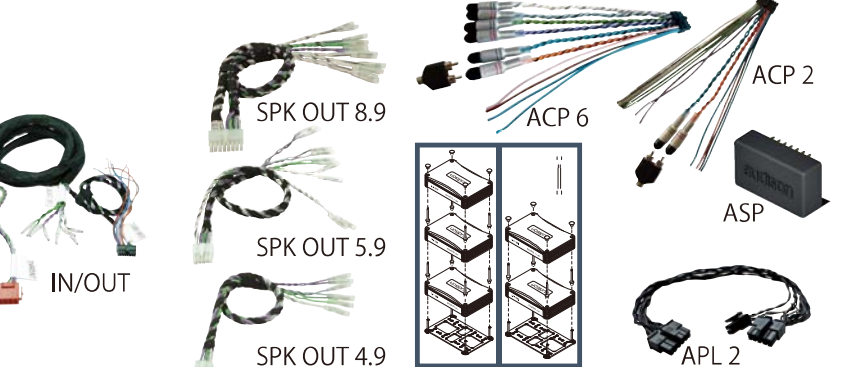
本体価格 ¥48,000/台

- 4Ω時(1.4V) 310W x 1ch ●2Ω時(1.4V) 540W x 1ch ●SN比: 79dB (CEA rating) ●周波数特性: 16Hz~40kHz ●全高調波歪率: 0.2% ●ダンピングファクター: 150 ●入力感度: 1.5/3.0/4.5V (Pre In) ●出力インピーダンス: 2~4Ω ●供給電圧: 7.5~15V ●サイズ: 幅 x 奥行 x 高さ: 198 x 134 x 45.5mm

## AP Plug&Play cables



Prima AP Plug&Playケーブルは、Audison Primaシステムのインストールを最大限簡略化するアクセサリで、純正オーディオシステムとの融合を図る'OEM Integrator'の哲学にもとづいており、純正のケーブルと同じマテリアルを使用しているため、接続に戸惑うことはありません。今回提供されるソリューションは、AP T-Harness "DDC" AP延長ケーブル、APスピーカー・出力ケーブルの3つのカテゴリに分類されます。多くの車種にインストールが可能になり、純正の配線を変える必要がないため作業時間も大幅に短縮されます。ケーブルは全て適切なゲージ・サイズに合わせてあり、シールド効果を高めるためにツイストケーブルとなっています。



Model	Specifications	Price	Model	Specifications	Price	Model	Specifications	Price
AP T-H TC01	PRIMA T-HARNESS TO YOTA, LEXUS	¥4,000	AP 160P&P I/O	ISO EXTENSION IN/OUT 160cm	¥10,000	AP SPK OUT 8.9	8CH OUTS CIRC. TERMINALS FEMALE	¥6,200
AP T-H INB1	PRIMA T-HARNESS NISSAN/INFINITI	¥6,000	AP 260P&P I/O	ISO EXTENSION IN/OUT 260cm	¥12,000	AP SPK OUT 5.9	5CH OUTS CIRC. TERMINALS FEMALE	¥4,200
AP T-H HON01	PRIMA T-HARNESS HONDA	¥6,000	AP 560P&P I/O	ISO EXTENSION IN/OUT 560cm	¥20,000	AP SPK OUT 4.9	4CH OUTS CIRC. TERMINALS FEMALE	¥3,600
AP T-H MBP01	PRIMA T-HARNESS MB, PORSCHE	¥8,000	AP 160P&P IN	ISO EXTENSION INPUT 160cm	¥7,000	APTK 3	3WAY	¥16,400
AP T-H BMW01	PRIMA T-HARNESS BMW	¥9,000	AP 260P&P IN	ISO EXTENSION INPUT 260cm	¥8,000	ACP 2	PRIMA 2CAケーブル 3.5mmアダプター付	¥4,600
AP T-H AVS01	PRIMA T-HARNESS AUDI, VW 40PIN	¥8,000	AP 560P&P IN	ISO EXTENSION INPUT 560cm	¥10,000	ACP 6	PRIMA 6CAケーブル 3.5mmアダプター付	¥8,700
AP T-H AVS02	PRIMA T-HARNESS AUDI, VW 52PIN	¥10,000				APL 2	PRIMA 4C/D 接続ケーブル	¥4,300
AP T-H ES01	PRIMA T-HARNESS ISO	¥4,000				ASP	PRIMA スピーカーシューメーカー	¥9,000
AP T-H MAZ01	PRIMA T-HARNESS MAZDA	¥8,000						

## AUDISON PRIMA SPEAKERS

Primaのスピーカー・ラインナップには様々なソリューションが投入されており、OEMシステムのインテグレーションを最大限にシンプルなものにしなが、audisonの持つ品質への基準を満たす成果を挙げています。エンジニアは製品設計の際に、サウンド・ステージ、およびカーオーディオ・システムにおける"ライブ効果"を構築するために、各スピーカー・ユニットの再生周波数のレンジにフォーカスをあてました。膨大な時間を費やした研究開発が、Primaシリーズの各スピーカーに生命を吹き込み、パワーハンドリング、高効率、そしてバランスの取れた音色を備えた製品に仕上がっています。



**APK 165 Ω2** 本体価格 ¥24,000/ペア

●KIT 2Way AP 1+AP 6.5Ω2+Grilles●再生周波数帯域:50Hz~20kHz●定格入力:100W●入力インピーダンス:4Ω●出力音圧レベル:93.5dB/SPL●取付口径サイズ:141mm●取付奥行サイズ:57mm●クロスオーバー周波数:4.5/5kHz 6dB/Oct ※グリル付属



**APK 165** 本体価格 ¥24,000/ペア

●スピーカータイプ:KIT 2Way AP 1+AP 6.5+Grilles●再生周波数帯域:60Hz~20kHz●定格入力:100W●入力インピーダンス:4Ω●出力音圧レベル:93.5dB/SPL●取付口径サイズ:141mm●取付奥行サイズ:56mm●クロスオーバー周波数:HP:3.5kHz 6dB/Oct※グリル付属



**APK 130** 本体価格 ¥24,000/ペア

●スピーカータイプ:KIT 2Way AP 1+AP 5+Grilles●再生周波数帯域:70Hz~20kHz●定格入力:75W●入力インピーダンス:4Ω●出力音圧レベル:93dB/SPL●取付口径サイズ:119mm●取付奥行サイズ:49mm●クロスオーバー周波数:HP:3.5kHz 6dB/Oct※グリル付属



**APK 163** 本体価格 ¥42,000/ペア

●スピーカータイプ:KIT 3Way AP 1+AP 6.5+AP 4+XOVER+Grilles●再生周波数帯域:50Hz~20kHz●定格入力:125W●入力インピーダンス:4Ω●出力音圧レベル:93.5dB/SPL●取付口径サイズ:Woofer:141mm/Mid:93mm●取付奥行サイズ:Woofer:56mm/Mid:41mm●クロスオーバー周波数:HP:3.5kHz 6dB/Oct HP:600Hz/35kHz 6dB/Oct LP:600Hz 6dB/Oct※グリル付属



**AP 1** 本体価格 ¥11,000/ペア

●スピーカータイプ:SET TWEETER 26mm+XOVER●再生周波数帯域:2k~20kHz●定格入力:70W●入力インピーダンス:4Ω●出力音圧レベル:94dB/SPL●取付口径サイズ:39mm●取付奥行サイズ:9mm



**AP 4** 本体価格 ¥10,000/ペア

●スピーカータイプ:SET MIDBASS 100mm●再生周波数帯域:80~7.5kHz●定格入力:40W●入力インピーダンス:4Ω●出力音圧レベル:91dB/SPL●取付口径サイズ:93mm●取付奥行サイズ:41mm



**AP 5** 本体価格 ¥11,000/ペア

●スピーカータイプ:SET WOOFER 130mm●再生周波数帯域:70~5kHz●定格入力:50W●入力インピーダンス:4Ω●出力音圧レベル:93dB/SPL●取付口径サイズ:119mm●取付奥行サイズ:49mm



**AP 6.5** 本体価格 ¥11,000/ペア

●スピーカータイプ:SET WOOFER 165mm●再生周波数帯域:60~5kHz●定格入力:70W●入力インピーダンス:4Ω●出力音圧レベル:93.5dB/SPL●取付口径サイズ:141mm●取付奥行サイズ:56mm



**APX 6.5** 本体価格 ¥15,000/ペア

●スピーカータイプ:SET COAX 2Way 165mm●再生周波数帯域:60Hz~23kHz●定格入力:70W●入力インピーダンス:4Ω●出力音圧レベル:94dB/SPL●取付口径サイズ:141mm●取付奥行サイズ:57mm※グリル無し



**APX 5** 本体価格 ¥15,000/ペア

●スピーカータイプ:SET COAX 2Way 130mm●再生周波数帯域:70Hz~23kHz●定格入力:50W●入力インピーダンス:4Ω●出力音圧レベル:93dB/SPL●取付口径サイズ:119mm●取付奥行サイズ:46mm※グリル無し



**APX 4** 本体価格 ¥13,000/ペア

●スピーカータイプ:SET COAX 2Way 100mm●再生周波数帯域:80Hz~23kHz●定格入力:40W●入力インピーダンス:4Ω●出力音圧レベル:91dB/SPL●取付口径サイズ:93mm●取付奥行サイズ:41mm※グリル無し



**AP 8** 本体価格 ¥22,000/ペア

●スピーカータイプ:SET WOOFER 200mm+Grilles●再生周波数帯域:35~3kHz●定格入力:100W●入力インピーダンス:4Ω●出力音圧レベル:93.5dB/SPL●取付口径サイズ:174mm●取付奥行サイズ:66mm※グリル付属



**APX 690** 本体価格 ¥22,000/ペア

●スピーカータイプ:SET COAX 3Way 679\*+Grilles●再生周波数帯域:40Hz~23kHz●定格入力:100W●入力インピーダンス:4Ω●出力音圧レベル:96dB/SPL●取付口径サイズ:151/222mm●取付奥行サイズ:81mm※グリル付属



**APX 570** 本体価格 ¥17,000/ペア

●スピーカータイプ:SET COAX 2Way 57\*●再生周波数帯域:60Hz~23kHz●定格入力:70W●入力インピーダンス:4Ω●出力音圧レベル:93dB/SPL●取付口径サイズ:126/182mm●取付奥行サイズ:63mm※グリル無し



**APG 4** 本体価格 ¥2,300/ペア

●APX 4 or AP 4 用グリル

**APG 5** 本体価格 ¥2,800/ペア

●APX 5 or AP 5 用グリル

**APG 6.5** 本体価格 ¥2,800/ペア

●APX 6.5 or AP 6.5 用グリル



APBX 8R



APBX 8DS

**APBX 8R** 本体価格 ¥38,000/台

●定格入力:250W●使用ユニット:APS 8R●入力インピーダンス:4Ω●BOXタイプ:バスレフ●サイズ(幅×奥行×高さ):473×334×109mm●重量:6.6kg※グリル付属

**APBX 8DS** 本体価格 ¥38,000/台

●定格入力:250W●使用ユニット:APS 8D●入力インピーダンス:4Ω+4Ω●BOXタイプ:シールド●サイズ(幅×奥行×高さ):377×334×109mm●重量:6.2kg※グリル付属



**APS 10D** 本体価格 ¥30,000/本

●定格入力:400W●入力インピーダンス:4Ω+4Ω●出力音圧レベル:84dB●取付口径サイズ:233mm●取付奥行サイズ:88mm●重量:5.2kg●推奨BOX(シールド):J2L※グリル付属



**APS 8R** 本体価格 ¥20,000/本

●定格入力:250W●入力インピーダンス:4Ω●出力音圧レベル:84dB●取付口径サイズ:187mm●取付奥行サイズ:79mm●重量:3.0kg●推奨BOX(シールド):J8.5L※グリル付属

**APS 8D** 本体価格 ¥21,000/本

●定格入力:250W●入力インピーダンス:4Ω+4Ω●出力音圧レベル:83.5dB●取付口径サイズ:187mm●取付奥行サイズ:79mm●重量:3.1kg●推奨BOX(シールド):J8.5L※グリル付属



**APBX 10DS** 本体価格 ¥47,000/台

●定格入力:400W●使用ユニット:APS 10D●入力インピーダンス:4Ω+4Ω●BOXタイプ:シールド●サイズ(幅×奥行×高さ):472×334×120mm●重量:8.6kg※グリル付属

## TOYOTA用PRIMAスピーカー

audison PRIMA シリーズに、トヨタ車専用モデルを開発いたしました。開発のコンセプトはaudisonをより多くのお客様に装着していただくことです。



**APK 165-TO** 本体価格 ¥32,000/ペア

●スピーカータイプ:KIT 2Way AP 1+AP 6.5+Grilles●再生周波数帯域:60Hz~20kHz●定格入力:100W●入力インピーダンス:4Ω●出力音圧レベル:93.5dB/SPL●取付口径サイズ:141mm●取付奥行サイズ:56mm●クロスオーバー周波数:HP:3.5kHz 6dB/Oct●JANコード:4948535051028※グリル付属



**APX 6.5-TO** 本体価格 ¥19,000/ペア

●スピーカータイプ:SET COAX 2Way 165mm●再生周波数帯域:60Hz~23kHz●定格入力:70W●入力インピーダンス:4Ω●出力音圧レベル:94dB/SPL●取付口径サイズ:141mm●取付奥行サイズ:57mm●JANコード:4948535051035 ※グリル無し